

彩の国県民芸術文化祭 2000 協賛
平成12年度学び輝く彩の国県民運動



平成12年度 第1回收藏文書展

子どものための地図教室

さい
— 彩の国の地図 —



平成12年7月19日(水)～9月10日(日)

埼玉県立文書館

開催にあたって

今回の収蔵文書展「子どものための地図教室—彩の国の地図—」は、子どもたちを中心に、地図を理解し、地図に親しんでいただくために開催いたしました。

地図は、現在のわたしたちの生活に欠くことのできないものになっていますが、昔の人たちもそれぞれくふうして絵図などをつくっていました。

今回の展示では、埼玉県（彩の国）の地図を中心に、地図の見方、地図の読み方、地図からみた埼玉県の移り変わりなどについて紹介します。また、この展示室がみなさんの楽しい地図教室となるように、地図とふれあいながら学べるコーナーも用意しました。

地図は、過去に作られたものであっても、そこには未来に役立つ情報がたくさんつまっています。昔の絵図や今の地図からわたしたちの埼玉県の、当時の景観（風景）を想像したり、これからの姿について考えてみたりしていただければ幸いです。

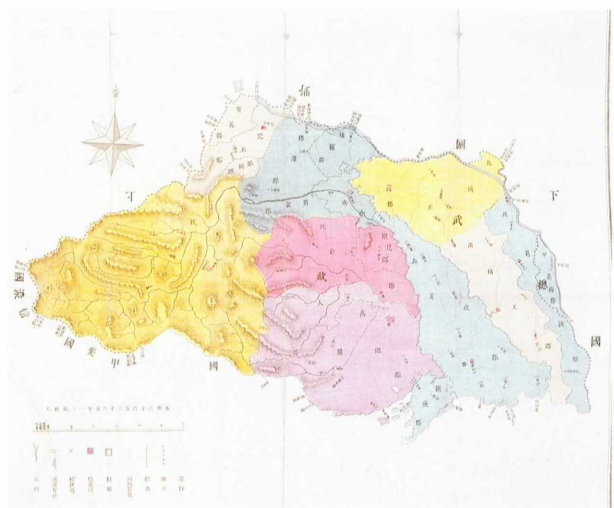
本展を開催するにあたり、御協力をいただきました多くの関係者、特に貴重な資料を御出展いただきました所蔵者のみなさまに、心からお礼申し上げます。

■ はん れい 例

- 1 本書は、埼玉県立文書館平成12年度第1回収蔵文書展「子どものための地図教室—彩の国の地図—」（平成12年7月19日～9月10日）の解説書です。
- 2 会期中に展示替えを行うため、本書に掲載している資料でも期間により展示されていない場合があります。

なお、当館収蔵の資料は2階文書閲覧室又は4階地図閲覧室で閲覧できます。

- 3 掲載写真の縮尺は任意です。
- 4 本書の編集及び執筆は、地図センター担当主査 笠原健司が行いました。表・裏表紙は、史料編さん課主査 小玉清司が作成しました。



1 明治12年埼玉県置郡分画図（篠崎家文書4297）

地図のいろいろ

●昔の地図・今の地図

地図にはいろいろな種類がありますが、まずはじめに昔の地図（江戸時代までの地図を一般的に絵図という。）と今の地図について紹介します。

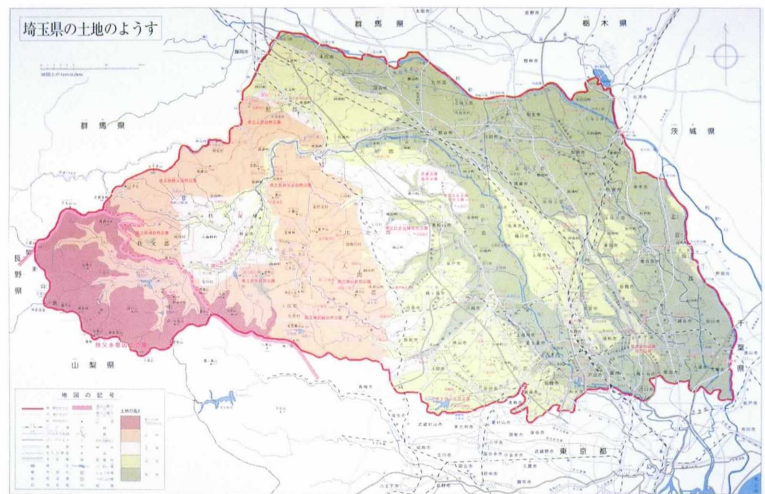


2 武蔵輿地図（中島家文書252）

上は、江戸時代中期に作成された絵図です。武蔵国の郡ごとに色分けしてあります。

左は、明治12年の埼玉県（武蔵国）の地図です。県境が、上野国、下総国、甲斐国、信濃国となっています。

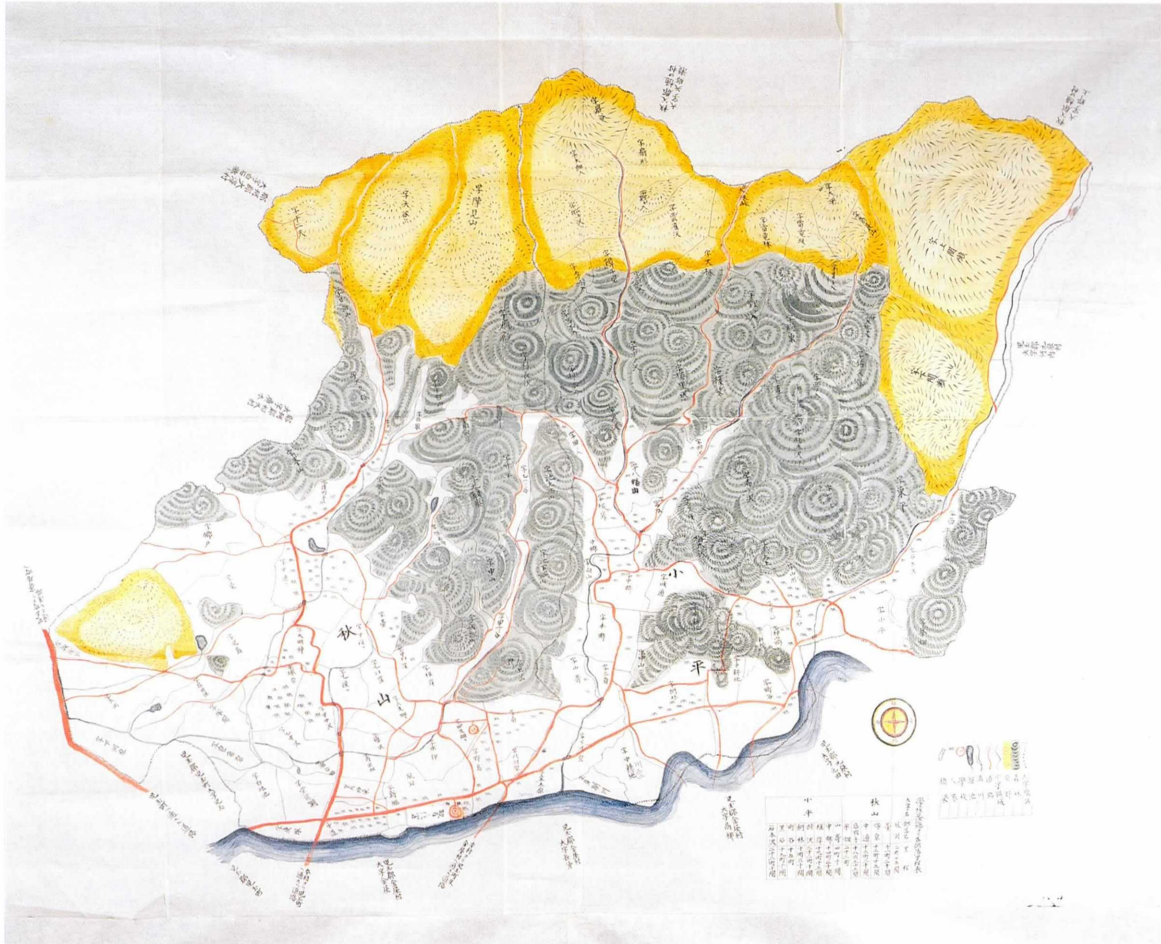
右は、平成11年現在の埼玉県の地図です。土地の低いところは緑色、高いところは茶色に表示されています。



3 埼玉県の土地のようす（一般地図210）

●地図の表し方

地図の表し方には、いろいろあります。たとえば、毛羽^{けば}、ぼかし^{ぼかし}、等高線式^{どうこうせんしき}などがあります。等高線式は、みなさんの良く知っている^{よく知っている}国土地理院^{こくどちりいん}が発行している地形図^{ちけいず}に使われています。



4 児玉郡秋平村【現 児玉町】明治31年（行政文書 明3242）

上は、毛羽^{けば}で表された地図です。現在の児玉町の丘陵^{きやうりやう}の様子を示し、分かりやすく色もついています。

右は、等高線式の地形図です。上の地図と同じ場所です。同じ地名を探して、位置を確かめてみましょう。等高線によって土地の高低が表されています。



5 2万5千分の1地形図「寄居」の一部

地図の見方・読み方

地図とは、地球の表面の一部あるいは全部を、使う目的に応じて、平面上にかき表したものです。

●地名

地名はその土地の様子をよく表しています。たとえば、日向や日蔭は山地に、また、新田や田のつく地名は台地や低地に多く見られます。



6 5万分の1地形図「万場」の一部



7 5万分の1地形図「深谷」の一部

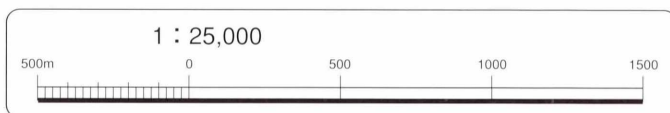
●地図記号

地図記号は誰にでもわかりやすいようにくふうされています。そのため、絵や文字、植物や道具などを図案化しています。

	小・中学校 文の字		神社 鳥居の形		消防署 昔の消防用具のさすまた
	田 稲をかりとったあとの切りかぶ		税務署 そろばんの玉		工場 歯車

●縮尺

広い土地の様子を紙の上に表すには、縮めてかかなければなりません。その縮め方の割合を縮尺といっています。

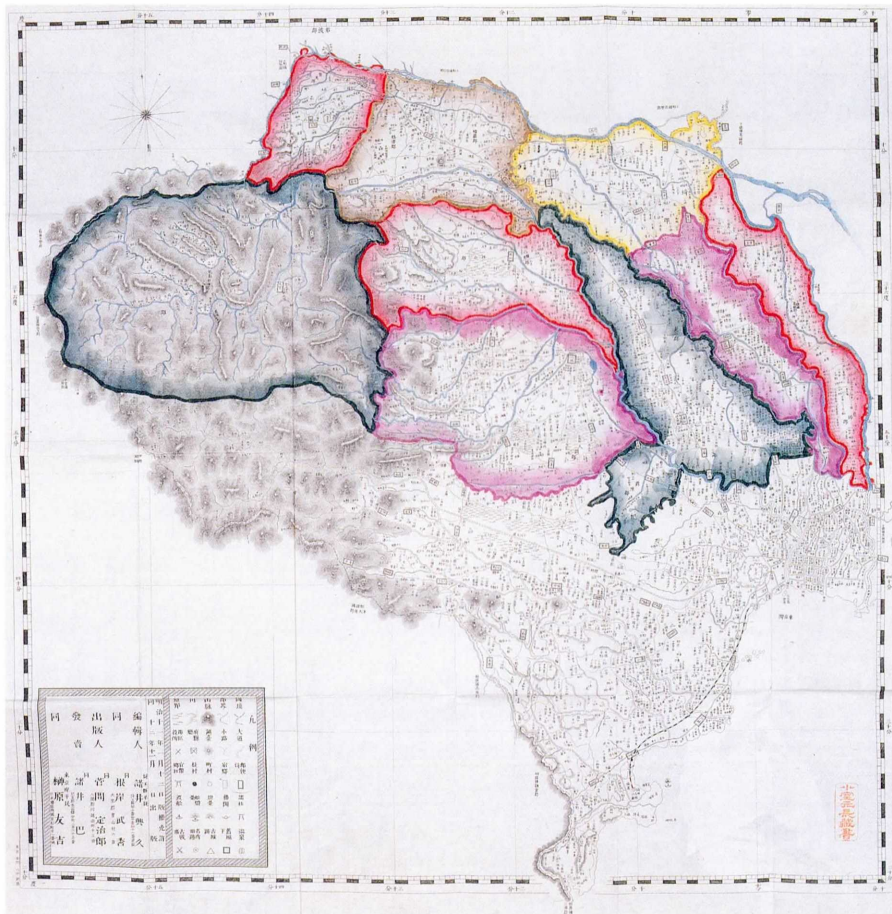


2万5千分の1地形図の目盛りです。実際の500mが地図上では2cmであることを示しています。

地図にみる埼玉県の移り変わり

埼玉県は、いろいろな県が統廃合とうはいごうされて明治4年11月14日にはじめて生まれました。「県民の日」はその日を記念して設けられたものです。そのころは、今の県の形ではなく、まだ埼玉県と入間県とに分かれていました。その後、明治6年には入間県が廃止され、新たに熊谷県はいしが設けられました。

明治9年に熊谷県が廃止され、旧入間県の部分が埼玉県に編入へんにゅうされて、ほぼ現在の形けんいき（県域）となりました。



埼玉県と入間県（明治4年11月）



埼玉県と熊谷県（明治6年6月）



埼玉県（明治9年8月）



8 実測埼玉県管内全図（小室家文書4691）

上は、埼玉県管内図としては最も古いもので、明治11年に作られました。県管内図は、県の管轄地域を表す地図であり、現在も毎年発行されています。

地図センターを見学に来ませんか！

次の4日間に展示の解説と地図センターの案内をいたします。いつもは入れない地図の保存庫もご覧いただけます。ぜひおいでください。「もんじろう」もお待ちしています。

- | | | |
|-----|----------|---------------|
| 1回目 | 7月21日(金) | 午前10:00~11:30 |
| 2回目 | 7月29日(土) | 午後 1:30~ 3:00 |
| 3回目 | 8月 8日(火) | 午前10:00~11:30 |
| 4回目 | 8月20日(日) | 午後 1:30~ 3:00 |

※ はじまる時間までに展示室においでください！



展 示 資 料 一 覧

※会期中、展示替えを行うため、本書に掲載されている資料でも展示されていない場合があります。

No	図 名	文書・地図番号
1	明治12年埼玉県置郡分画図	篠崎家文書4297
2	武蔵輿地図	中島家文書252
3	埼玉県の土地のようす	一般地図210
4	児玉郡秋平村（現・児玉町）	行政文書明3242
5	2万5千分の1地形図「寄居」（平成4.11.1.発行）	2万5千分の1地形図「寄居」5
6	5万分の1地形図「万場」（平成10.12.1.発行）	5万分の1地形図「万場」13
7	5万分の1地形図「深谷」（平成10.9.1.発行）	5万分の1地形図「深谷」17
8	実測埼玉県管内全図	小室家文書4691
9	社会科副読本「うらわ」	地図センター閲覧室
10	社会科副読本「わたしたちの郷土さいたま」	地図センター閲覧室
11	埼玉県高等学校等配置図	県地図2022
12	埼玉県道路図	県地図2019
13	新埼玉県地図	一般地図147
14	深谷都市計画図	深谷市地図80
15	2万5千分の1地形図「浦和」（平成12.6.1.発行）	2万5千分の1地形図「浦和」16
16	5万分の1地形図「大宮」（平成8.8.1.発行）	5万分の1地形図「大宮」15
17	1万分の1地形図「浦和」（平成9.4.1.発行）	1万分の1地形図「浦和」3
18	2万分の1迅速測図「浦和駅」（明治19年製版）	迅速「浦和駅」1
19	手書彩色埼玉県武蔵国北足立郡大宮駅及木崎村（明治13年）	手書彩色489
20	手書彩色埼玉県武蔵国北足立郡浦和駅（明治13年）	手書彩色491
21	埼玉県管内全図	一般地図149
22	埼玉県管内地図	県地図972
23	埼玉県河川図	県地図1612
24	埼玉全県航空写真 平成2年度A-39B-30	航空H2A-39B-30
25	昭和30年埼玉県全図	小野文雄氏収集文書
26	日本海山潮陸図	堀口家文書1613
27	新刻（改正）日本輿地路程全図	小林茂家文書5025
28	明治8年熊谷県管内略図	小室家文書3300
29	入間県管内略図	小室家文書4664
30	大日本沿海実測図（伊能中図）関東 複製	一般地図153
31	かわマップ	県地図2023
32	楽しい小学校社会科地図帳	地図センター閲覧室
33	中学校社会科地図	地図センター閲覧室

本書に使用した地図（5,6及び7）は、建設省国土地理院発行の地形図を複製したものである。

協力機関・協力者

建設省国土地理院

（財）日本地図センター

（株）中央社

小野 文雄

小林 昭子

小室 開弘

篠崎 克

白井 哲哉

中島 修

福宿 光一

堀口洋一郎

（五十音順、敬称略）

平成12年度 第1回収蔵文書展

「子どものための地図教室—彩の国の地図—」

発 行 日：平成12年7月

編集・発行：埼玉県立文書館

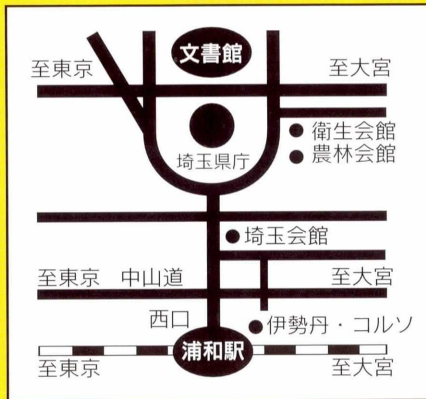
〒336-0011 埼玉県浦和市高砂4-3-18

TEL 048-865-0112 FAX 048-839-0539

E-mail p650112@pref.saitama.jp

子どものための地図教室テスト

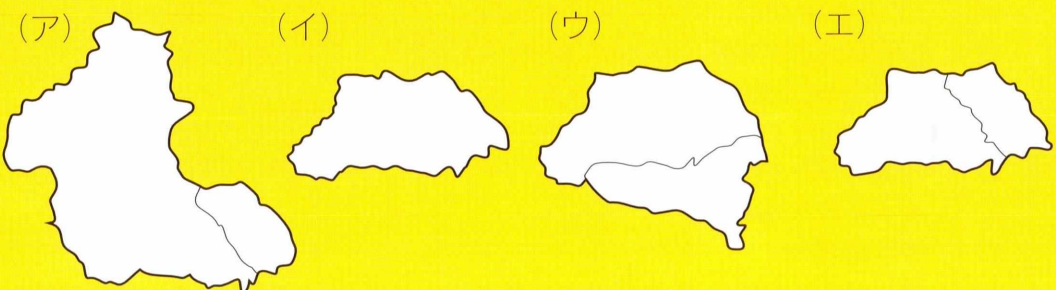
問題1 つぎの案内図のとおりもんじょかんに文書館に行きましょう。
 ただし「地図教室」開かいさい中ちゆうの開館時間かいかんじかんと休館日きゆうかんびには気をつけましょう。



開館時間 9:00～17:00
 休館日 月曜日、
 国民の祝日・休日
 毎月末日

(ヒント) 浦和駅から約15分の場所
 迷ったら 048-865-0112

問題2 下の4つの地図は、現在の埼玉県が成立するまでの移り変わりをあらわしたものです。時代の古いものから順番じゆんばんに並べかえましょう。



(ヒント) 文書館の入り口に立って、足もとを見よう！



問題3 文書館のマスコットの名前は何か？ かんない館内にあるマスコットのスタンプを さが探して下の空らんおに押ししてください。

学校名
学 年
氏 名