

彩の国県民芸術文化祭2003
平成15年度学び輝く彩の国県民運動 協賛事業

平成15年度第1回収蔵文書展

新公開文書にみる埼玉の歴史

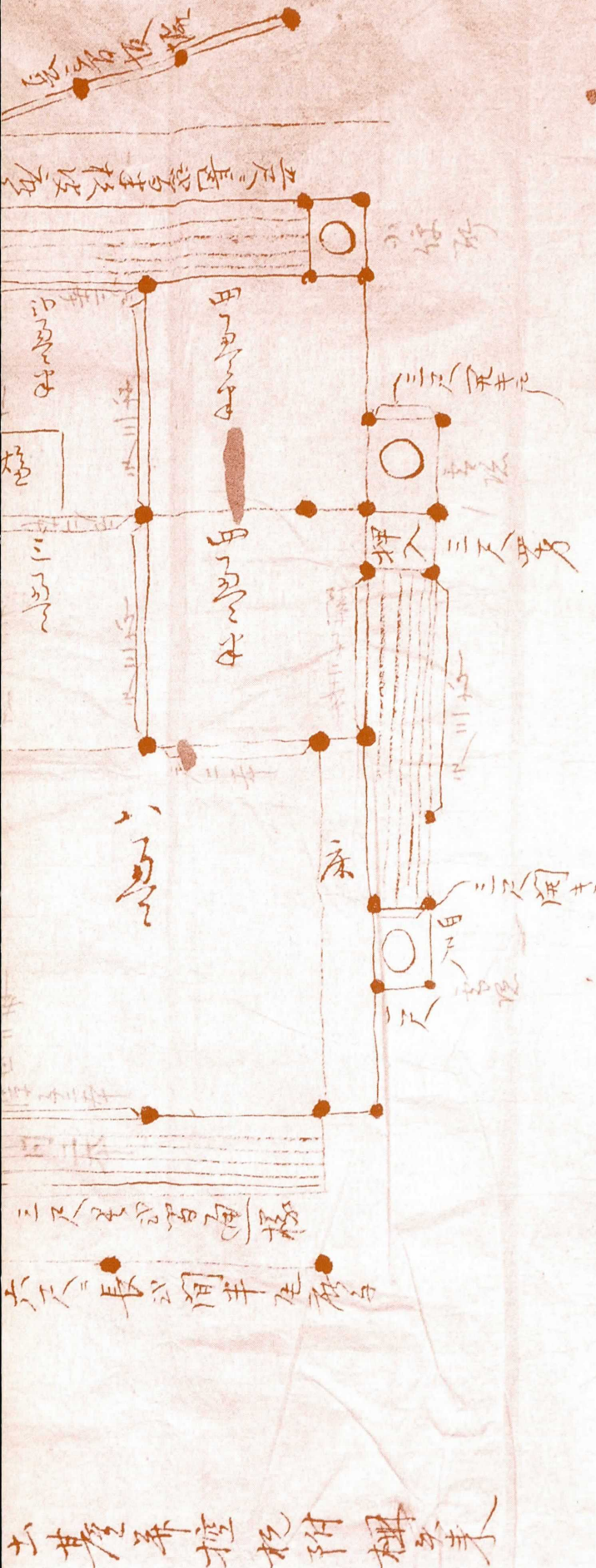
10月25日(土) ~ 12月14日(日)

埼玉県立文書館

長閑なを棟本を築き居根

梁間
折新
梁
折新
梁
折新

下



開催にあたって

埼玉県立文書館では、現在、県内外の350家に及ぶ所蔵者の方々から御寄贈・御寄託いただいた古文書約48万点を収蔵し、その多くを閲覧室にて一般公開しております。

当館では、これらの古文書を広く閲覧に供するために計画的な整理を進め、検索のための収蔵文書目録を刊行してまいりました。昨年度は、収蔵文書目録第42集『諸家文書Ⅵ』が刊行され、今年度から新たに約5,800点の古文書が閲覧に供されているところです。

本展覧会では、今年度新たに公開された古文書のうち、戦国時代の北条家朱印状や江戸時代の徳川将軍家朱印状、栗橋関所関係文書、岡部藩関係文書、明治時代の郡長文書、日本煉瓦製造株式会社関係文書、戦中戦後の教科書など、本県の中世から近代史に至る重要かつ多彩な古文書を紹介し、史料を通して郷土埼玉の歴史を概観しようとするものです。これらの古文書が、本県における地域研究と郷土学習のかけがえのない史料として多くの県民の方々に活用されますことを願ってやみません。

最後に、貴重な史料を御寄贈・御寄託くださいました所蔵者の皆様をはじめ、御協力をいただきました関係各位に対し厚くお礼を申し上げます。

平成15年10月

埼玉県立文書館長

展 示 文 書 一 覧

※期間中一部展示替えを行います。

No.	年 代	名 称	文書番号
I	後北条氏支配の終焉		
1	〔天正10年(1582)〕	北条氏政書状	根岸浩太郎家 3
2	〔天正10年(1582)〕	北条家朱印状	根岸浩太郎家 1
3	年未詳	豊臣秀吉書状	根岸浩太郎家 2
II	江戸開府		
4	〔天明(1781~)以降〕	御城内(江戸城内配置図)	黒沢家 1
5	〔天明(1781~)以降〕	御本丸殿中(江戸城内間取図)	黒沢家 2
6	明治39年(1906)	幕府の組織	久保(應)家 1~7
7	慶安2年(1649)	徳川家光朱印状	旧安穏寺 1
8	貞享2年(1685)	徳川綱吉朱印状	旧安穏寺 2
9	享保3年(1718)	徳川吉宗朱印状	旧安穏寺 3
10	元禄2年(1689)	〔足立郡大田窪村検地ニ付誓約手形及び寺社方朱印地除地等書上写〕	程塚家 1
11	嘉永7年(1854)	乍恐奉願上口上覚(慎徳院様御朱印御本紙少々散墨有之ニ付)	中村(宏)家382
III	武蔵国岡部藩		
12	〔元禄17年(1704)以前〕	安部氏系図	安部家190
13	明和8年(1771)	〔三条小鍛冶宗近作中脇指讓状〕	安部家 69
14	文化元年(1804)	大蔵様御具足目録	安部家102
15	寛政12年(1800)	旗ノ紋・幕ノ紋・家ノ紋替紋	安部家108
16	弘化2年(1845)	旗ノ紋・幕ノ紋・家ノ紋替紋	安部家109
17	年未詳	〔諸道具指図〕	安部家 29
18	寛文5年(1665)	起請文前書(駿府御番被仰付ニ付)	安部家 56
19	文政9年(1826)	口宣案(信任任丹波守)	安部家180
20	文政9年(1826)	宣旨(信任任丹波守)	安部家179
21	文政9年(1826)	位記(信任叙従五位下)	安部家187
22	天明7年(1787)	武蔵国・上野国・三河国・摂津国・丹波国之内領知郷村高辻帳	安部家117
23	年未詳	武蔵国・上野国・三河国・摂津国・丹波国之内領知郷村高辻帳	安部家116
24	寛政4年(1792)	〔藩中家譜三〕(寛政2年正月~寛政4年12月)	池田氏収集安部家 1
25	〔寛政12年(1800)〕	為後録拾三(寛政12年正月~享和3年12月)	池田氏収集安部家13
26	〔文化4年(1807)〕	安家制度(家中法度集)	池田氏収集安部家11
27	天保8年(1837)	御法事帳(天保8年6月~安政6年12月)	安部家 32
28	年未詳	半原藩印影(封紙)	安部家 44
29	〔明治2年(1869)〕	〔版籍奉還建言ニ付沙汰書〕	安部家170
30	〔明治2年(1869)〕	〔版籍奉還ニ付達〕	安部家169
31	明治2年(1869)	人別取調帳(半原藩家臣)	安部家 21

No.	年 代	名 称	文書番号
-----	-----	-----	------

IV 栗橋(房川渡中田)関所

32	年未詳	房川渡中田御関所絵図面	足立家244
33	年未詳	[栗橋宿周辺絵図]	足立家246
34	寛永10年(1633)	覚(隣郷里通い女改めニ付)	足立家176
35	元禄14年(1701)	関所女手形之内相改覚	足立家186
36	正徳2年(1712)	[雄井関所よりの送り手形をもって房川渡中田関所を女通行ニ付達]	足立家188
37	享保13年(1728)	覚(御鉄砲方関所通行ニ付)	足立家191
38	[寛政12年(1800)]	覚(番替引越ニ付人馬先触)	足立家251
39	享和3年(1803)	[関所女通手形改之儀等ニ付達]	足立家195
40	文政6年(1823)	[忍より白河へ転封ニ当り鉄砲・武器馬具関所通行ニ付鉄砲手形・老中裏印証文]	足立家197
41	天保14年(1843)	日光御社参下総国葛飾郡中田町武蔵国埼玉郡栗橋町之間房川御船橋之図	足立家243
42	安政7年(1860)	[魯西亜人関所通行ニ付達]	足立家200
43	文久元年(1861)	[立花出雲守家来4名判鑑(木札)]	足立家223
44	文久3年(1863)	[万石以上面々家族国村へ差遣候節関所通方之儀ニ付達]	足立家204
45	文久3年(1863)	[万石以上面々家族関所通方之儀ニ付達]	足立家205
46	[明治4年(1871)]	赤堀川疏鑿諸県々請持場分部旗表之略図	足立家257

V 幕末から明治へ

47	寛政6年(1794)	諸被仰出控(法度・定書外)	神山氏収集野坂家 8
48	寛政11年(1799)~弘化3年(1846)	由緒書	佐藤家 3~7
49	文化7年(1810)	服忌令撰註分積(一~五)	門多家22
50	文政元年(1824)	[拝領領屋敷絵図]	門多家42
51	天保13年(1842)	為取替申証文之事(甲冑譲渡)	門多家40
52	安政6年(1859)	諸被仰出控(上・中・下)(写)	神山氏収集野坂家 9~11
53	[宝暦3年(1753)]	訳文筌蹄 初編卷一~六	前川氏収集 7~12
54	万延元年(1860)	関流算法算術 差分(卷之三・四)	藤繁氏収集13
55	嘉永7年(1854)	亜米利加人より被下物(アメリカ人より献上品書付)	野口(泰)氏収集 25
56	慶応2年(1866)	御台場御警護被為蒙仰候節出役被仰付候節之留	門多家 13
57	寅[慶応2年(1866)]	[砲兵取締申渡状]	佐藤家 12-1
58	寅[慶応2年(1866)]	[惣髮願書及び許可札]	佐藤家 12-3
59	年未詳	相州浦賀表より申来候唐船一件(異国船図付)	長谷川(宏)氏収集 28
60	明治元年(1868)	東京城日誌	長谷川(宏)氏収集 45
61	[明治]	忍藩職制	神山氏収集野坂家 2
62	[明治元(1868)]	御高札之写(木版)	中村(宏)家234
63	明治2年(1869)	[五倫の高札](浦和県)	飯島(一)氏収集166
64	明治7年(1874)	御尋ニ付申上書(家禄奉還資本金下附使用方ニ付)	門多家 41

VI 近代における地方自治と政治

65	明治12年(1879)	過眼雑録(公用日記)	中村(宏)家 60
66	明治18年(1885)	[秩父地方暴動之際尽力ニ付慰勞金下賜通知]	堀越家 67
67	明治23年(1890)	郡区域之儀ニ付意見書進達	中村(宏)家593
68	明治29年(1896)	[埼玉県大里郡長任命状]	中村(宏)家471
69	明治29年(1896)	郡制ニ関スル省議決定事項	中村(宏)家 77-161
70	[明治30年]	関東同志会記録(明治30年9月4日~同32年11月27日)	中村(宏)家360
71	[明治40年(1907)]	[中村孫兵衛外六名・七名社々員記念写真]	中村(宏)家254

VII 日本煉瓦にみる近代産業の夜明け

72	[明治20年(1887)]	日本煉瓦製造会社定款	日本煉瓦615-1
73	明治20年(1887)	明治廿年理事評議録(明治20年10月22日~12月24日)	日本煉瓦200
74	明治21年(1888)	明治二十一年一月日誌(明治19年2月17日~同22年5月10日)	日本煉瓦199
75	明治21年(1888)	雇外国人居留地外住居願	日本煉瓦610
76	明治21年(1889)	雇外国人旅行免状添書御下付願	日本煉瓦603-1
77	[明治35年(1902)]	洪沢栄一書状(煉瓦会社ニ付書状)	日本煉瓦300
78	[明治37年(1904)]	洪沢栄一書状(埼玉学生誘掖会寄宿寮要義ニ付書状)	日本煉瓦299
79	[明治39年(1906)]	洪沢栄一書状(武上電気鉄道会社ノ義ニ付書状)	日本煉瓦297
80	明治39年(1906)	東武煉瓦株式会社設立旨意書・目録見書・定款	日本煉瓦440
81	大正11年(1922)	洪沢栄一書状(武蔵鉄道会社設立賛助ニ付依頼)	日本煉瓦301
82	[明治35年(1902)]	上敷面工場図面(縮尺1/600)	日本煉瓦639
83	年未詳	[上敷免工場平面図1号~6号窯]	日本煉瓦630
84	年未詳	ホフマン式輪窯窯断面図	日本煉瓦629
85	年未詳	第一号煉瓦窯炉及上家断面図(縮尺1/50)	日本煉瓦632-3
86	年未詳	[ケルレルス式煉瓦乾燥装置関係綴]	日本煉瓦601
87	年未詳	上敷面工場煉瓦品等(撰焼過外書上)	日本煉瓦712
88	大正7年(1918)	窯用異形煉瓦調書(ハスツパ・角丸等書上)	日本煉瓦700-2
89	年未詳	南埼玉郡潮止村大字古新田日本煉瓦製造潮止工場図(縮尺1/600)	日本煉瓦697-3
90	年未詳	杉戸工場敷地実測図(縮尺1/1000)	日本煉瓦428-3

VIII 教科書にみる戦中戦後

91	昭和7年(1933)	満州国の地理	新藤家 63
92	昭和11年(1936)	尋常小学国史絵図上巻	新藤家568
93	昭和11年(1936)	尋常小学国史絵図下巻	新藤家569
94	昭和19年(1944)	高等科修身一 男子用	新藤家191
95	昭和19年(1944)	高等科国史上(一年生用)	新藤家139
96	昭和26年(1946)	くにあゆみ 中学校社会科第二・三学年用	小池信一氏収集 3
97	年未詳	埼玉県下小学校一覧	新藤家628

長四間柵塀建築

長四間柵塀建築

利用案内

開館時間 9:00~17:00

休館日 月曜日、国民の祝日・休日、
毎月末日、年末年始
特別整理期間（春秋各10日以内）

交通案内

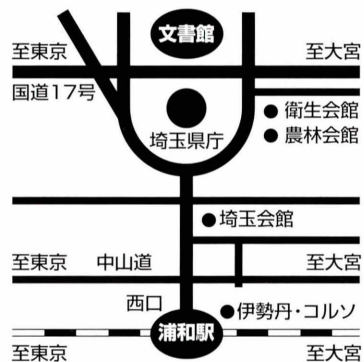
JR京浜東北線・高崎線・宇都宮線：

浦和駅西口下車徒歩12分

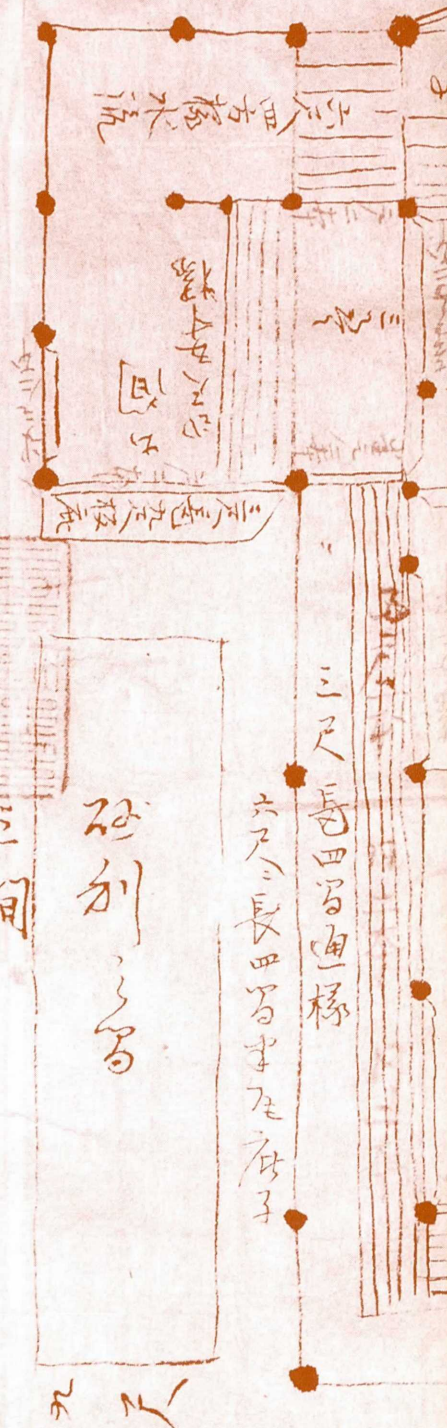
JR埼京線：

中浦和駅下車徒歩15分

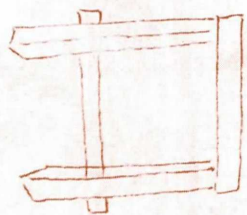
国際興業バス：県庁裏下車



房川渡中田御関所絵図面（部分）（足立家文書No.244）



足立家文書No.244



平成15年度第1回収蔵文書展
「新公開文書にみる埼玉の歴史」

発行日：2003年10月

編集・発行：埼玉県立文書館

〒330-0063

さいたま市浦和区高砂4-3-18

TEL048-865-0012 FAX048-839-0539

<http://www.pref.saitama.jp/A20/BA18/index1.html>

長四間柵建築

長四間柵建築